

# 統計月報

— 令和6年4月号 —  
令和6年4月1日現在

## 小田原市の人口と世帯

小田原市の人口と世帯はホームページでも提供しています。  
HPアドレス <http://www.city.odawara.kanagawa.jp/>  
E-mail [somu@city.odawara.kanagawa.jp](mailto:somu@city.odawara.kanagawa.jp)

小田原市総務部総務課情報統計係  
神奈川県小田原市荻窪300番地  
TEL 0465-33-1295 FAX 0465-33-1286

		前月からの増減		前年同月からの増減	
人口	総数	185,986 人	( △ 90 )	( △ 822 )	
	男	89,781 人	( △ 112 )	( △ 581 )	
	女	96,205 人	( 22 )	( △ 241 )	
世帯数	85,037 世帯	( 302 )	( 940 )		
人口密度	1,637 人(1km <sup>2</sup> 当たり)				
1世帯当たり	2.19 人				

### 3月中の人口動態

区分	増減総数	自然増減			社会増減								
		出生	死亡	増加	転入			減少	転出		その他		
					県外から	県内から	その他		県外へ	県内へ			
総数	△ 90	△ 185	61	246	95	1,279	788	487	4	1,184	611	572	1
男	△ 112	△ 86	37	123	△ 26	604	371	230	3	630	356	274	0
女	22	△ 99	24	123	121	675	417	257	1	554	255	298	1

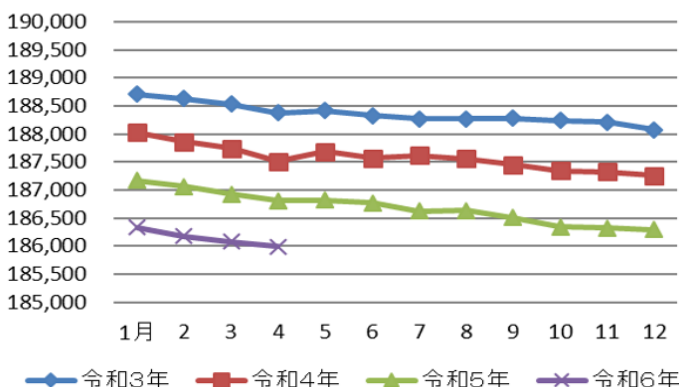
### 3月中の1日当たりの届出数

出生	2.0人	転入	41.3人	婚姻	1.8件
死亡	7.9人	転出	38.2人	離婚	0.8件

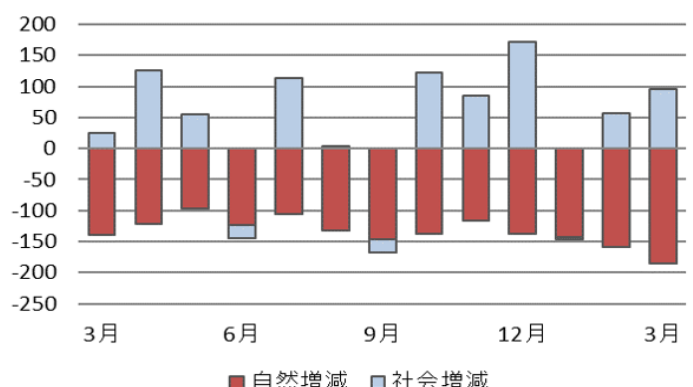
\* 小田原市の人口と世帯数は、神奈川県統計調査条例に基づき毎月集計しています。集計は、5年ごとに行われる国勢調査の人口・世帯数を基礎として住民基本台帳法及び戸籍法の定めによる転入、転出、出生、死亡の月間の届出数を毎月加減する方法により実施しています。このため、国勢調査実施年の10月1日現在の人口を「確定人口」、それ以外の1日現在の人口を「推計人口」と呼んでいます。

\* 表中の△は減少を示します。

### 人口の推移



### 人口増減の推移(直近1年)







区分	今月の人口と世帯				先月からの増減							
	世帯数	人口			世帯増減	人口増減						
		計	男	女		計	自然増減		社会増減			
							出生	死亡	市外移動		市内移動	
転入	転出	転入	転出									
<b>川東・北部</b>	<b>10,898</b>	<b>26,463</b>	<b>13,146</b>	<b>13,317</b>	<b>34</b>	<b>0</b>	<b>15</b>	<b>31</b>	<b>133</b>	<b>124</b>	<b>43</b>	<b>36</b>
飯泉	2,689	6,128	3,037	3,091	△ 5	△ 12	4	13	42	38	3	10
成田	1,637	3,876	1,937	1,939	7	△ 6	2	5	24	25	7	9
桑原	395	921	453	468	2	2	0	0	2	2	2	0
別堀	428	969	506	463	8	18	2	1	9	2	11	1
高田	1,158	2,669	1,331	1,338	12	6	3	1	17	15	7	5
千代	1,562	3,917	1,980	1,937	9	3	1	2	21	13	1	5
永塚	529	1,209	624	585	3	2	0	1	3	4	5	1
東大友	52	145	72	73	0	1	1	0	0	0	0	0
西大友	212	509	251	258	1	2	0	1	5	2	0	0
延清	211	608	290	318	△ 4	△ 7	0	0	0	5	0	2
曾我原	380	926	458	468	2	0	0	1	1	1	1	0
曾我谷津	252	661	322	339	3	5	1	0	3	0	1	0
曾我別所	286	716	350	366	△ 1	△ 4	0	1	0	1	0	2
曾我岸	129	761	372	389	△ 4	△ 5	0	1	1	5	0	0
曾我光海	238	597	274	323	1	1	1	0	2	2	0	0
上曾我	228	594	282	312	△ 1	△ 5	0	1	0	4	0	0
下大井	243	604	296	308	△ 1	△ 2	0	2	3	2	0	1
鬼柳	213	454	215	239	0	△ 3	0	1	0	2	0	0
曾我大沢	56	199	96	103	2	4	0	0	0	1	5	0
<b>橘</b>	<b>5,022</b>	<b>11,105</b>	<b>5,429</b>	<b>5,676</b>	<b>△ 4</b>	<b>△ 60</b>	<b>0</b>	<b>18</b>	<b>36</b>	<b>77</b>	<b>9</b>	<b>10</b>
前川	1,665	3,483	1,684	1,799	2	△ 12	0	3	9	19	4	3
羽根尾	172	390	186	204	0	△ 1	0	2	1	0	0	0
中村原	1,413	2,935	1,460	1,475	△ 7	△ 33	0	7	7	31	0	2
東ヶ丘	X	X	X	X	X	X	X	X	X	X	X	X
上町	64	158	80	78	1	1	0	1	0	1	3	0
小船	524	1,401	650	751	2	△ 3	0	3	11	9	1	3
山西	42	88	37	51	1	0	0	0	0	0	0	0
沼代	69	239	128	111	0	△ 1	0	1	0	0	0	0
小竹	1,073	2,411	1,204	1,207	△ 3	△ 11	0	1	8	17	1	2
川匂	0	0	0	0	0	0	0	0	0	0	0	0

地域別人口と世帯数(再掲)

区分	今月の人口と世帯				先月からの増減							
	世帯数	人口			世帯増減	人口増減						
		計	男	女		計	自然増減		社会増減			
							出生	死亡	市外移動		市内移動	
転入	転出	転入	転出									
<b>小田原市</b>	<b>85,037</b>	<b>185,986</b>	<b>89,781</b>	<b>96,205</b>	<b>302</b>	<b>△ 90</b>	<b>61</b>	<b>246</b>	<b>1,279</b>	<b>1,184</b>	<b>439</b>	<b>439</b>
片浦	570	1,207	561	646	△ 1	△ 1	0	2	10	9	4	4
中央	29,029	61,104	29,332	31,772	108	18	19	90	515	451	208	183
富水・桜井	18,299	39,881	19,015	20,866	63	△ 65	14	55	226	238	92	104
川東・南部	21,219	46,226	22,298	23,928	102	18	13	50	359	285	83	102
川東・北部	10,898	26,463	13,146	13,317	34	0	15	31	133	124	43	36
橘	5,022	11,105	5,429	5,676	△ 4	△ 60	0	18	36	77	9	10

※「前川」には、川東・南部地域の611世帯、1,185人を含む。

※表中の「X」は、数量が少ないので秘匿したことを示す。  
 <秘匿の状況>  
 ・「緑」の値を「城山二丁目」に含めた。  
 ・「東ヶ丘」の値を「小竹」に含めた。

